

Ansprechpartner/innen:

GrünBau GmbH

Unnaer Str. 44
44145 Dortmund

■ Angela Dietz

BEREICHSLEITUNG SCHULBEZOGENE ANGEBOTE

☎ 0231. 8 40 96-48

✉ adietz@gruenbau-dortmund.de

■ Oliver Uzunkol

☎ 0231. 8 40 96-16

✉ ouzunkol@gruenbau-dortmund.de

dobeq GmbH

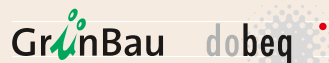
Blücherstr. 27
44147 Dortmund

■ Katrin Vinogradov

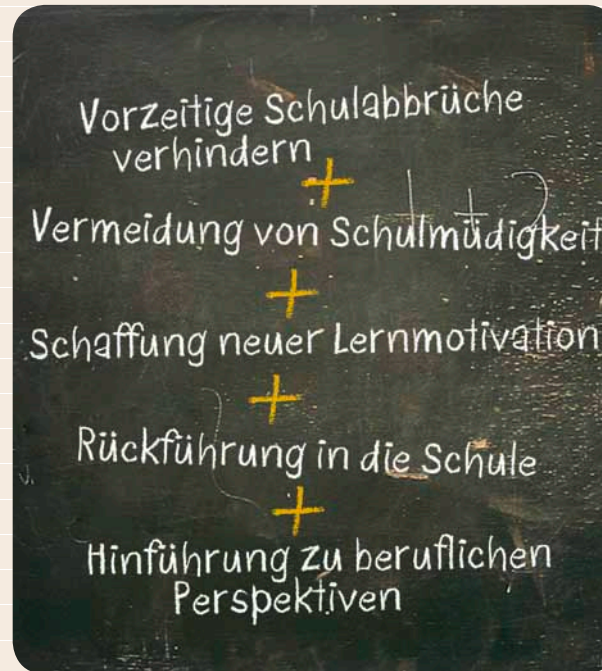
☎ 0231. 98 23 32-24

✉ k.vinogradov@dobeq.de

Träger:



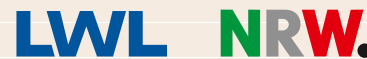
KONTAKT- UND BERATUNGSVERBUND FÜR SCHULMÜDE UND SCHULVERWEIGERENDE JUGENDLICHE



.....
Rufbereitschaft Kontakt- und Beratungsverbund
werktätlich 9.00 – 16.00 Uhr

☎ 0231-50 100 17
.....

gefördert und unterstützt durch:



Für die Menschen.
Für Westfalen-Lippe.

LWL-Landesjugendamt Westfalen

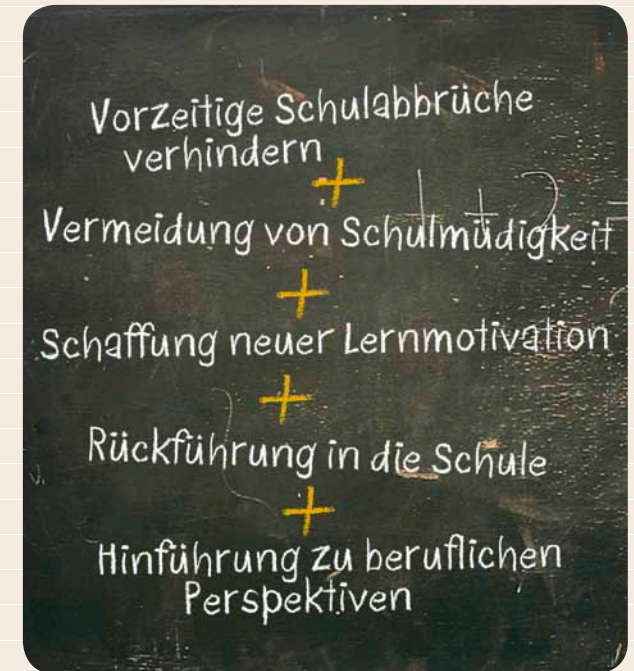


Stadt Dortmund
Jugendamt

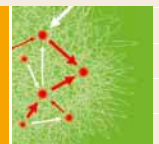
Gestaltung: www.lohdesign.de

2015-07

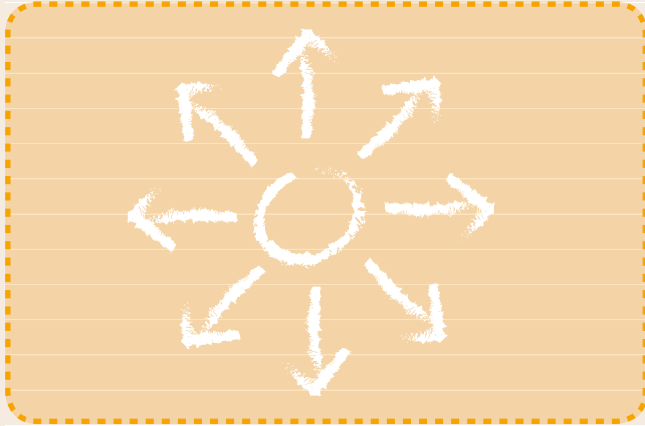
KONTAKT- UND BERATUNGSVERBUND FÜR SCHULMÜDE UND SCHULVERWEIGERENDE JUGENDLICHE



Mitglied im
Dortmunder Beratungsnetzwerk
Handlungsfeld Schule – Beruf



Abgestimmte Unterstützung von schulmüden und schulverweigernden Schüler/innen



Unser Angebot richtet sich an

- schulmüde und schulverweigernde Schüler/innen ab dem 7. Schulbesuchsjahr
- Eltern
- Lehrer/innen
- Schulsozialarbeiter/innen
- Fachkräfte / Mitarbeiter/innen:
 - Jugendamt /Jugendhilfedienste
 - Träger Jugendhilfe /Erziehungshilfe
 - Jugendberufshilfe
 - Jugendfreizeitstätten
 - außerschulische Lernorte
 - Berufsberatung der Bundesagentur für Arbeit
 - Soziale Dienste und Einrichtungen
 - Beratungsfachkräfte des Jobcenters
 - ...
- und alle weiteren am individuellen Bildungsverlauf beteiligten Personen und Institutionen.

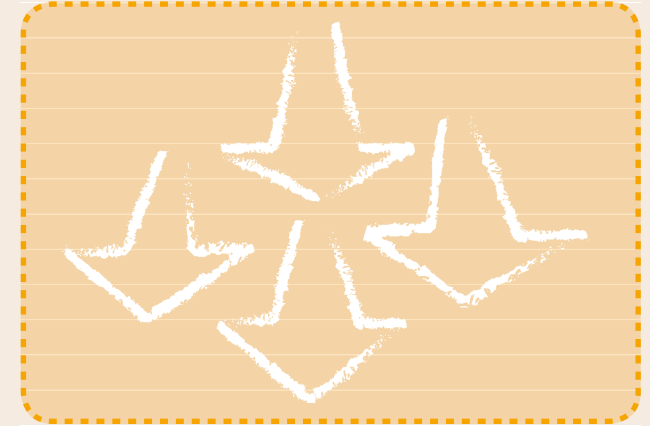
Individuelle Beratung und Begleitung



Unsere Ziele sind

- Vermeidung / Verringerung von Schulmüdigkeit und -verweigerung
- Reintegration in Schule
- Erreichen des angestrebten Schulabschlusses
- Stärkung der Persönlichkeit
- Kompetenzentwicklung und individuelle Förderung
- Entwicklung beruflicher Perspektiven und berufliche Orientierung
- Ressourcenorientierte Förderung der Lernmotivation und des Selbstwertgefühls
- Verfügbarmachung eines indiv. passenden Förderangebotes
- Entwicklung eines klientenunterstützenden Netzwerkes

Vermittlung individueller Förderung und unterstützender Hilfen



Unsere Angebote sind

- Entwicklungsbegleitende und aufsuchende individuelle Beratung und Begleitung
- Individuelle Förderplanung
- Offene Sprechstunden in Schulen
- Vermittlung in schulersetzende oder -begleitende Angebote
- kollegiale Fallberatung / Fachberatung
- Zugehende und aktivierende Eltern- und Familienarbeit
- Zielorientierte Zusammenarbeit mit Jugendhilfe, Schule, Berufsberatung und Jugendberufshilfe...
- Arbeitserprobung / berufl. Orientierung durch Praktika
- Bereitstellung umfangreicher Informationen bzgl. schulischer/ beruflicher Angebote und Alternativen